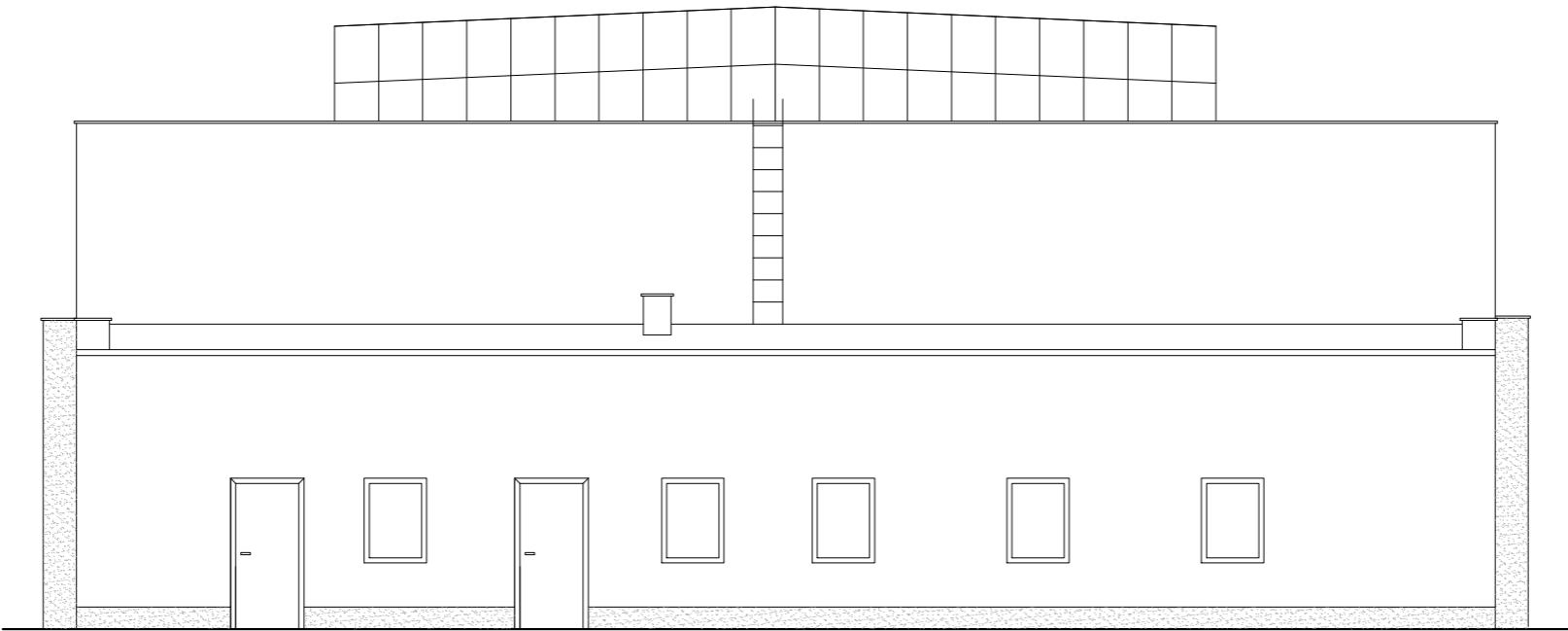


ELEWACJA FRONTOWA - INWENTARYZACJA

skala 1:100



Rys. nr I-4

| | | | |
|---------------|--|--------|---------|
| OBIEKT | PRZEBUDOWA BUDYNKU WARSZTATOWEGO W DYLEWIE | | |
| ADRES | Dylewo, gm. Rypin, dz. nr 180/4, obręb 0006 | | |
| NAZWA RYSUNKU | ELEWACJA FRONTOWA - INWENTARYZACJA | Skala: | 1:100 |
| | | Data: | 05.2025 |
| PROJEKTANT | inż. Aleksander Początenko Upraw. bud. 489/72Bg | | Podpis: |